

eneV



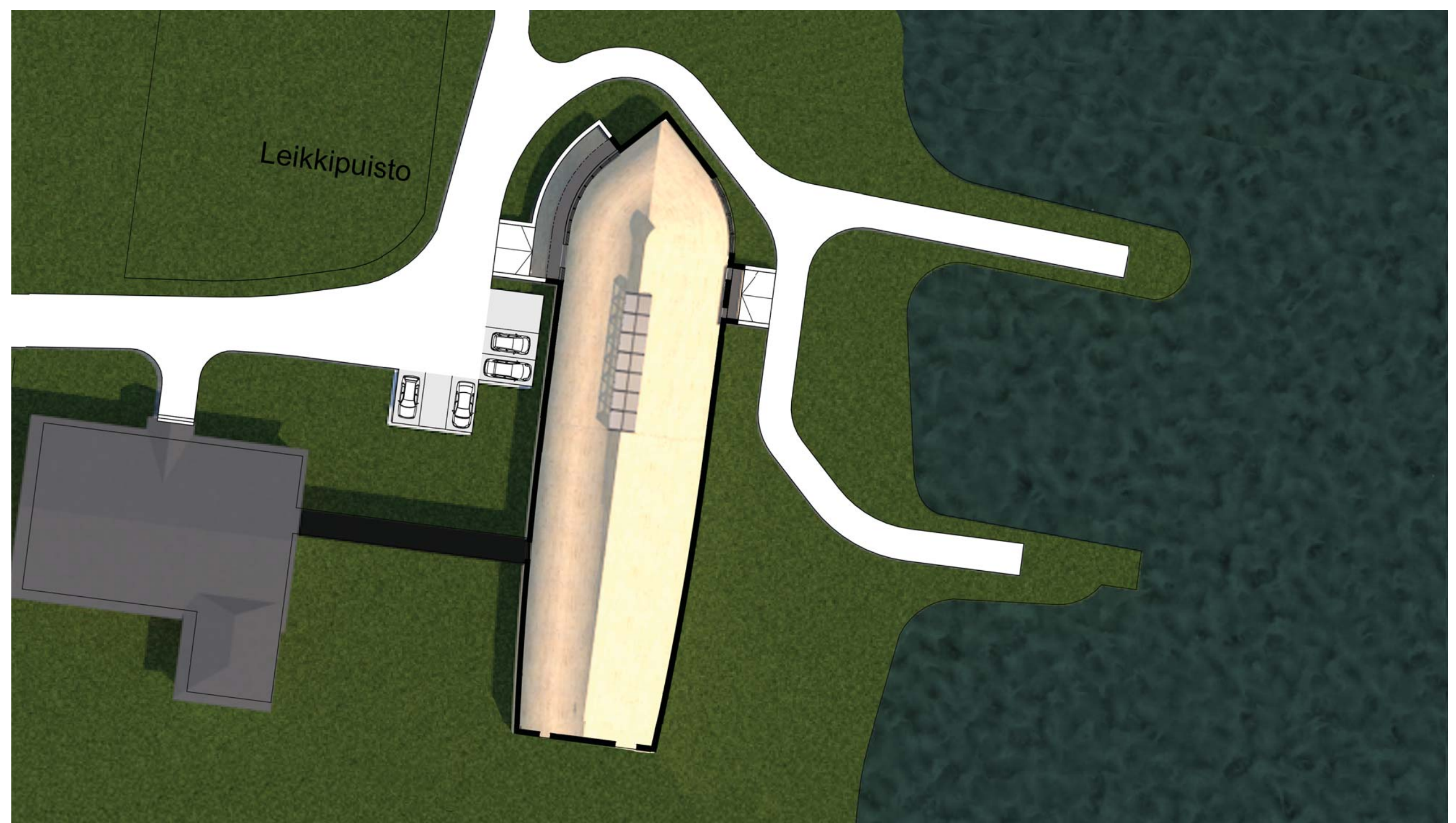
Ulkonäkymä rantakadulta

Tontin käyttö

eneV on näyttävä uudisosa suojellun merimakasiinin vieressä. Uudisosa sijaitsee merimakasiinin rannan puolelle ja se kytkeytyy merimakasiiniin yhdyskäytävällä siten, että museotilat yhdistyvät.

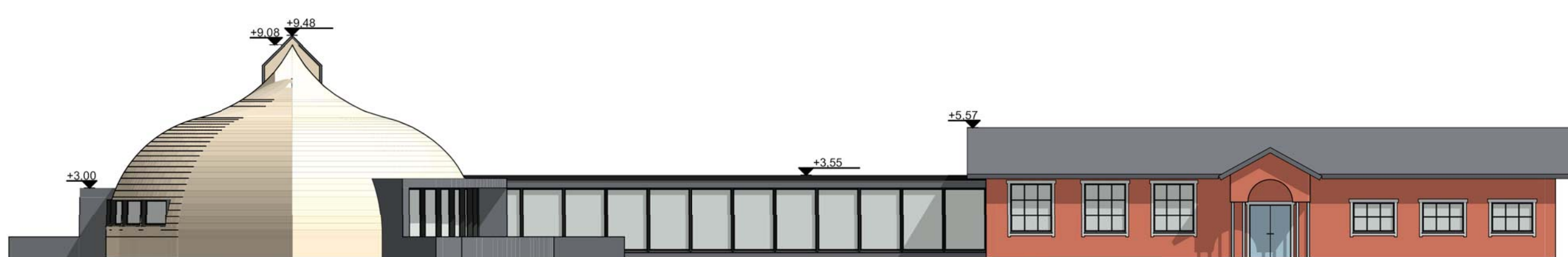
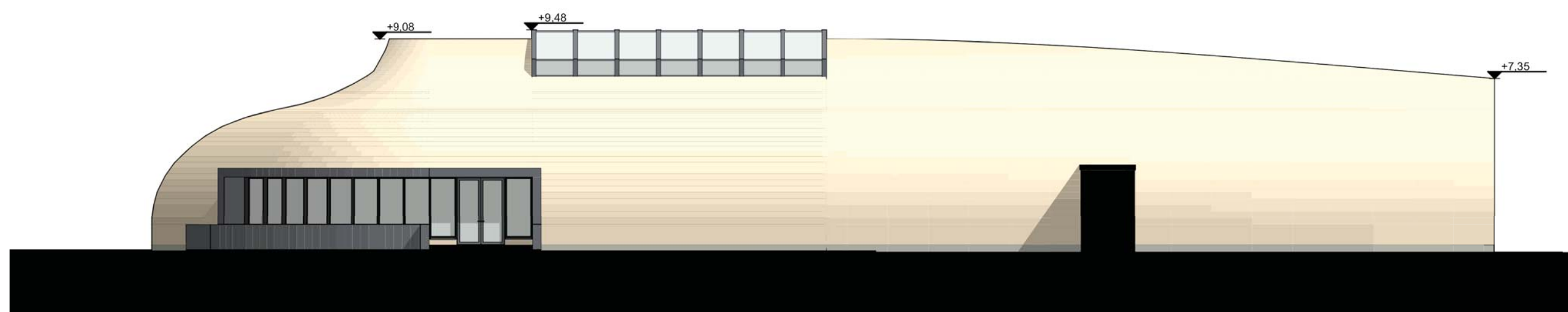
eneV on samanaikaisesti toimiva laajennus osa merimuseotoimintaan, kahvilarakennus hyvällä paikalla sekä hyvä alusta kasvavan vierasvenesataman satamakonttorille sekä muille veneilijöiden tarpeille. Venesatamasta on suora kulku veneilijöiden käytössä oleviin keittiö- ja saunatiloihin sekä samalla myös sisäänkäynti laajennuksen aulaan. Aulassa veneilijöitä palvelee satamakonttori. Veneilijöiden tilat on pidettävissä auki, vaikkei laajennuksen muut olisi auki.

Tavalliselle vierailijalle eneV on viihtyisä kahvila, josta on hyvä näköyhteys vieraiseen saunapuiston eteläpäädyssä sijaitsevaan leikkipuistoon. Kahvila ja sen yhteydessä oleva kokoustila vetävät kerrallaan 50 henkeä eli bussillisen verran vieraita. Kahvila ja kokoustilat ovat mahdollista pitää auki, vaikkei museo olisi auki

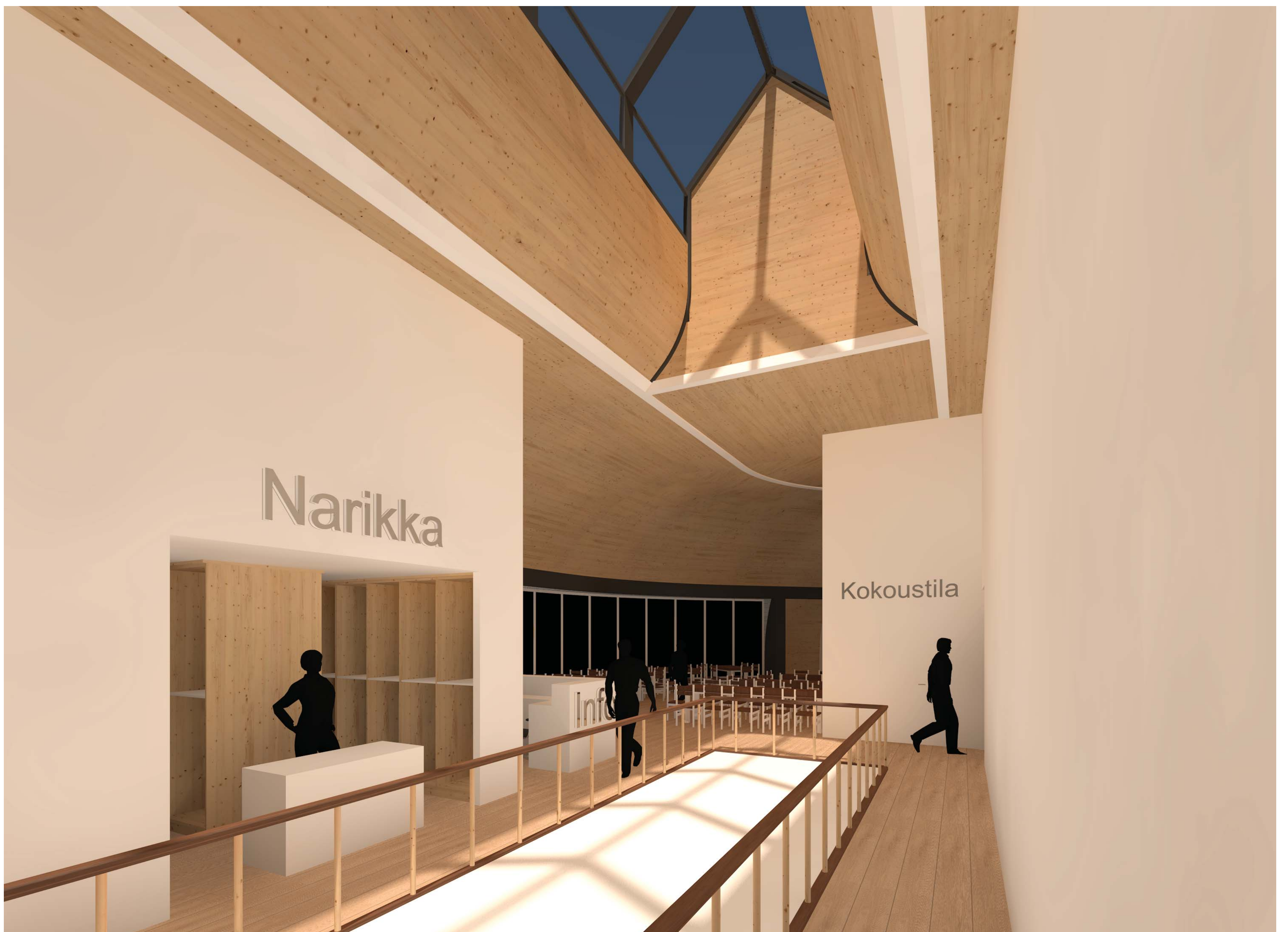


Asemapiirustus 1:400

Julkisivu länteen 1:200



Julkisivu pohjoiseen 1:200



Sisänäkymä kohti kahvilaa

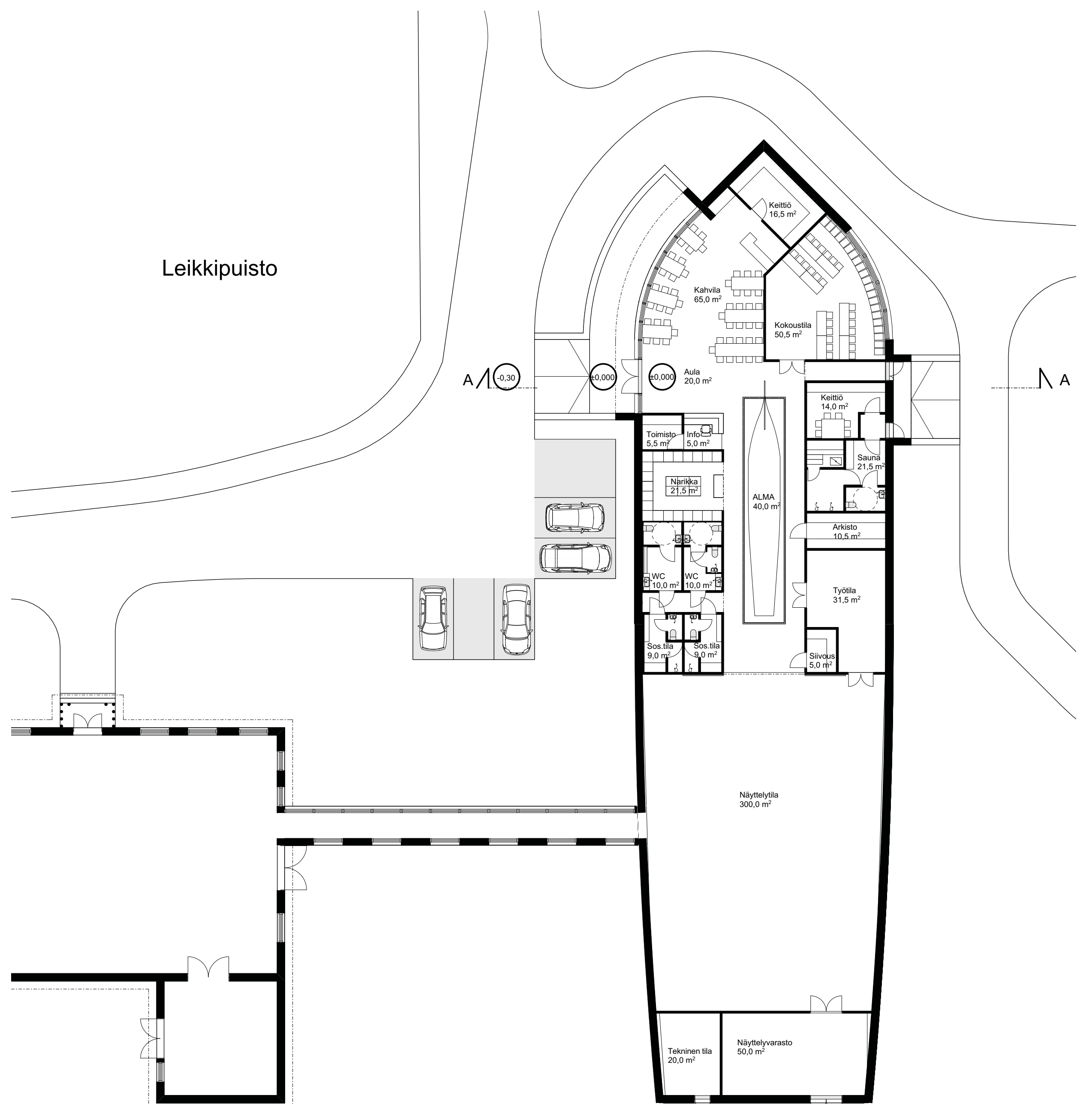
Sisätilat

Veneilijöiden palveluiden, kahvilan ja kokoustilan lisäksi eneV palvelee merimuseo toimintaa voimakkaasti. Näyttävä laivan muotoinen rakennusmassa viestii jo kauas merellisistä teemoista.

Heti saavuttaessa museon aulaan, on nähtävissä Alma-pienoismalli. Alma-pienoismalli sijaitsee osana aulatilaa ja suurin osa rakennuksen eteläosan henkilöliikenteestä kulkeekin näyttävän pienoismallin ohitse. Käytävämäin- en tila on valoisa näyttävän kattoikkunan takia ja tila toimiikin koko rakennuksen keskiönä. Ympäriältä löytyy vieraiden narikka sekä wc-tilat. Myös henkilökunnan sosiaalitilat, siivoustila, arkisto ja ennen kaikkea museo- esineiden työstämistä varten tarkoitettut työtilat on saavutettavissa Alma-pienoismallin välittömästä läheisyydestä.

Aivan rakennuksen eteläosassa on varsinaiset näyttelytilat. Museotilat on suljettavissa liukuovilla siten, että muut tilat pysyvät auki, vaikkei museotoiminnot olisi auki. Näyttelytilojen perällä on näyttelyvarasto sekä rakennuksen tekninen tila.

Näyttelytilasta kulkee yhdyskäytävä merimakasiinin näyttelytiloihin. Tällä tavalla myös merimakasiini on hel- posti suljettavissa uudisosasta.



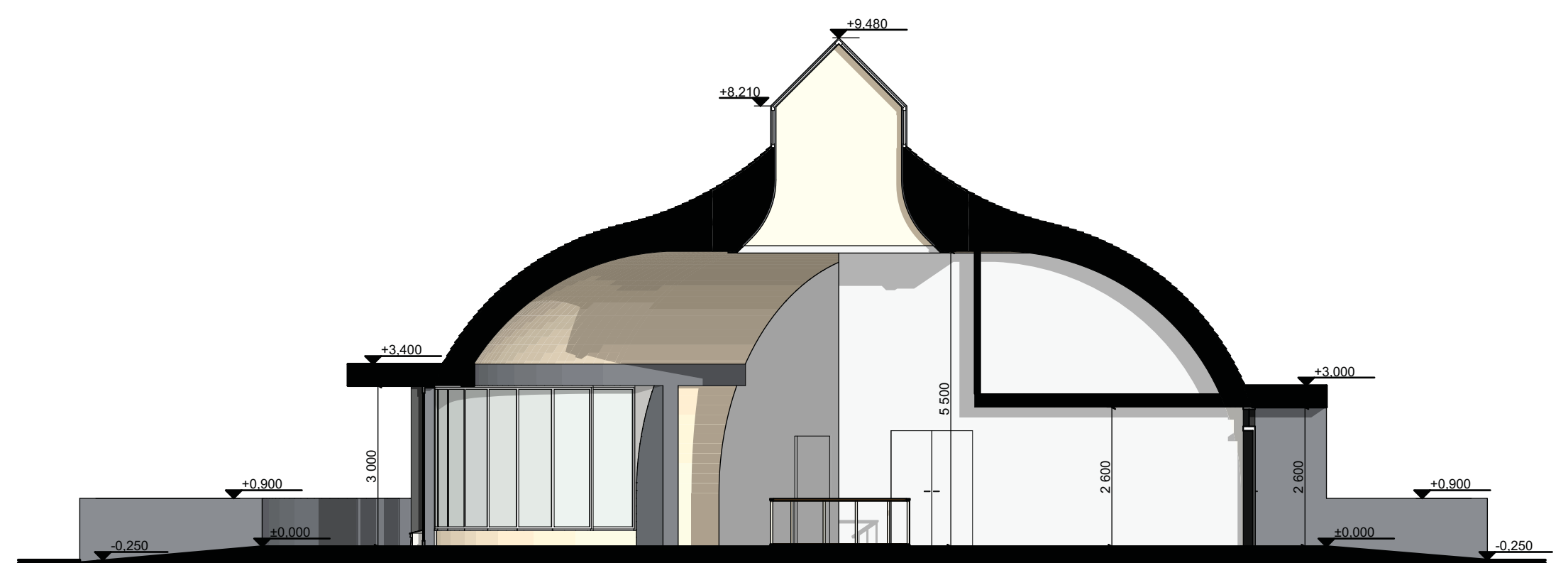
Pohjapiirustus 1:200



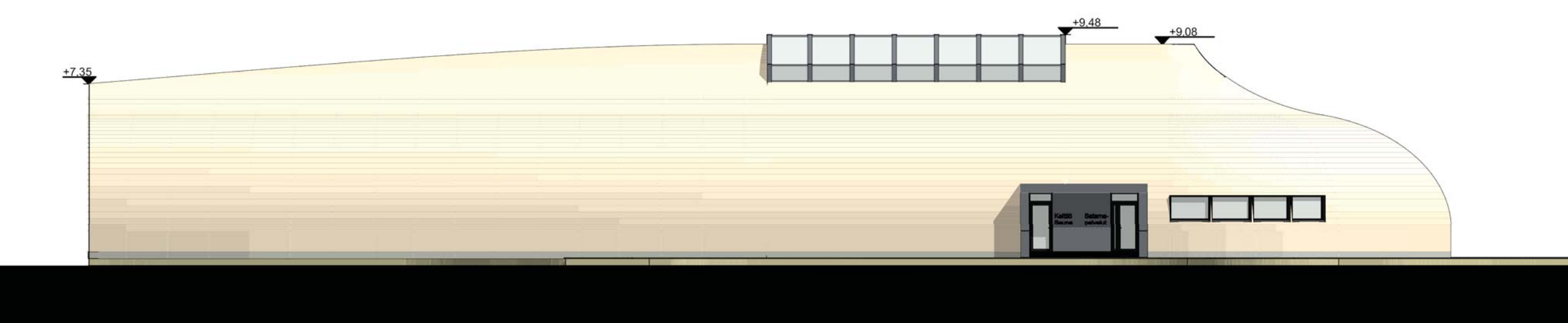
Ulkonäkymä leikkipuistosta ja saunapuistosta päin

Tekniikka

Uudisosan näyttävä kaareva katto mahdollistaa paljon asioita. Normaali huonekorkeus on n. 5,5m ja Alma-pi-
enoismalli kohdalla kattoikkuna kohoaa yli 9 metrin.
Kuitenkin rakennuksen sivuilla on käytetty alaslaskettuja
kattoja, joiden ansioista talotekniikka ja IV-konehuoneet
mahtuvat alaslaskujen päälle hyvin.



Leikkaus A-A 1:100



Julkisivu itään 1:200

Julkisivu etelään 1:200

